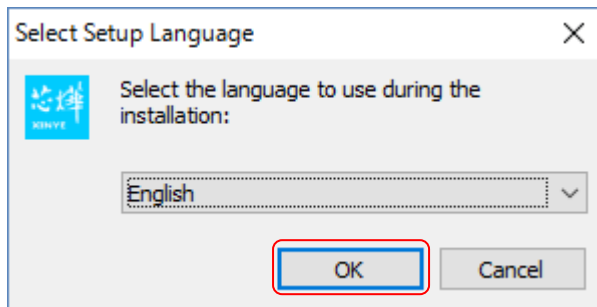
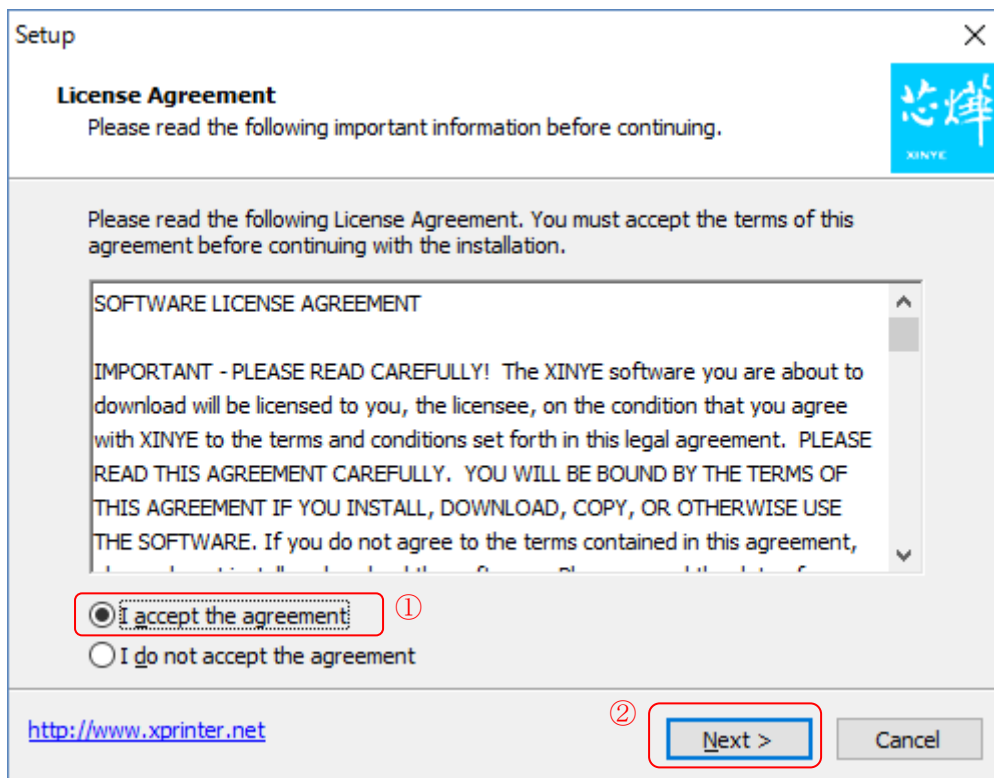


プリンタードライバのインストール方法

「XPrinter Dviver Setup V7.77.exe」を実行します。

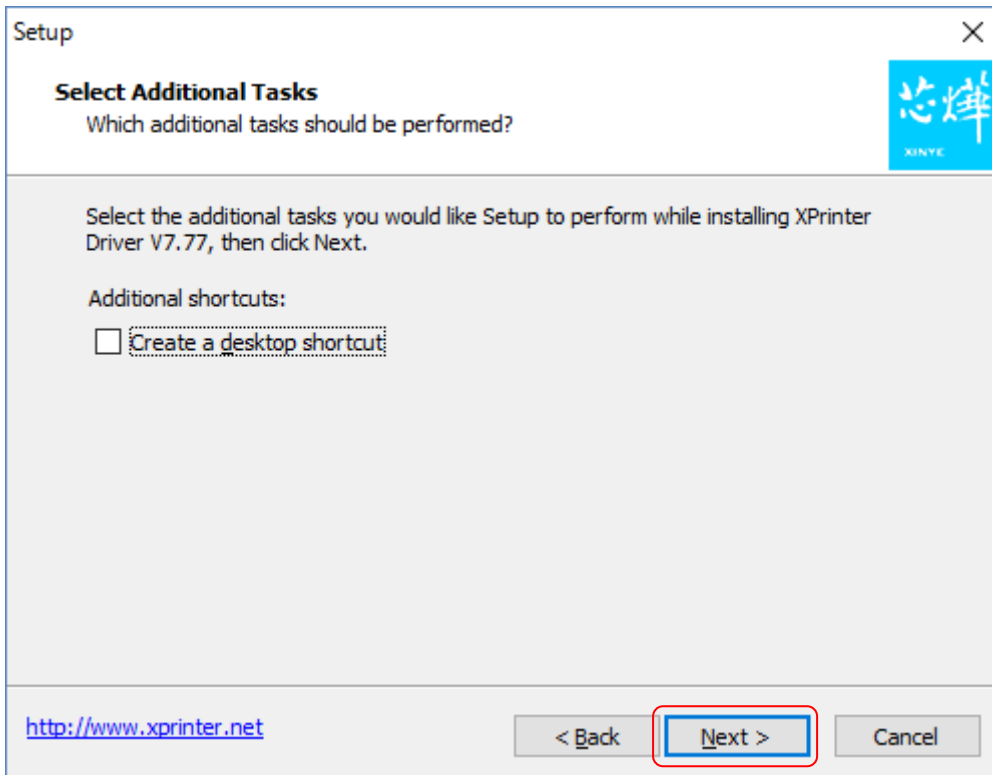


「OK」ボタンをクリックします。

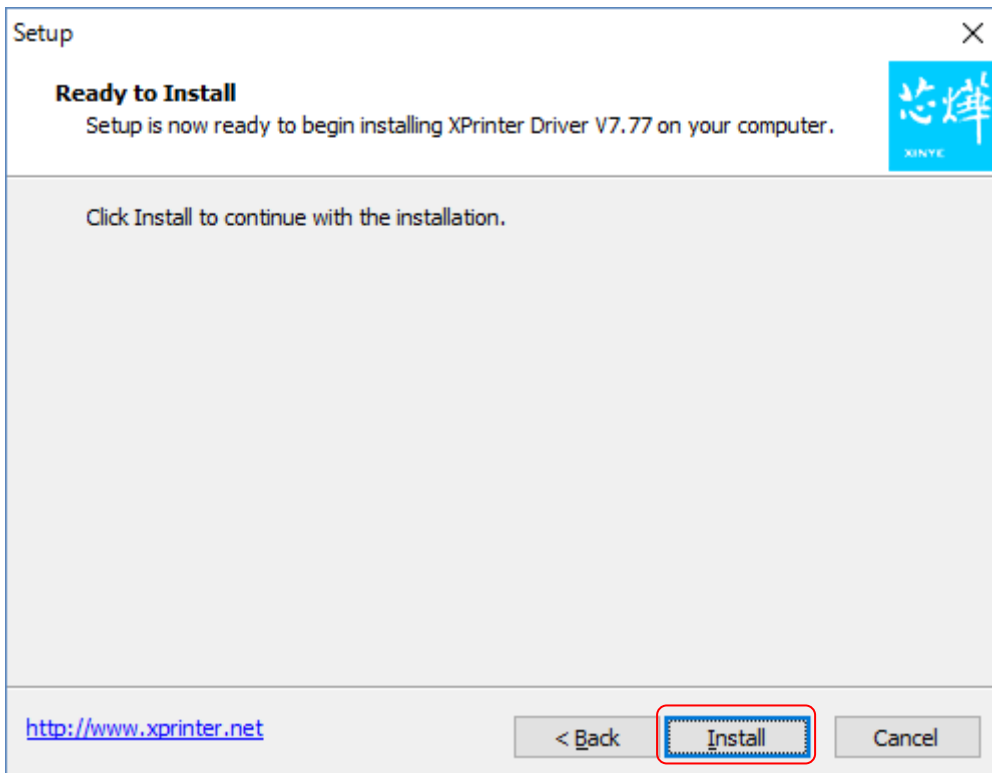


① 「I accept the agreement」をクリックし、選択します。

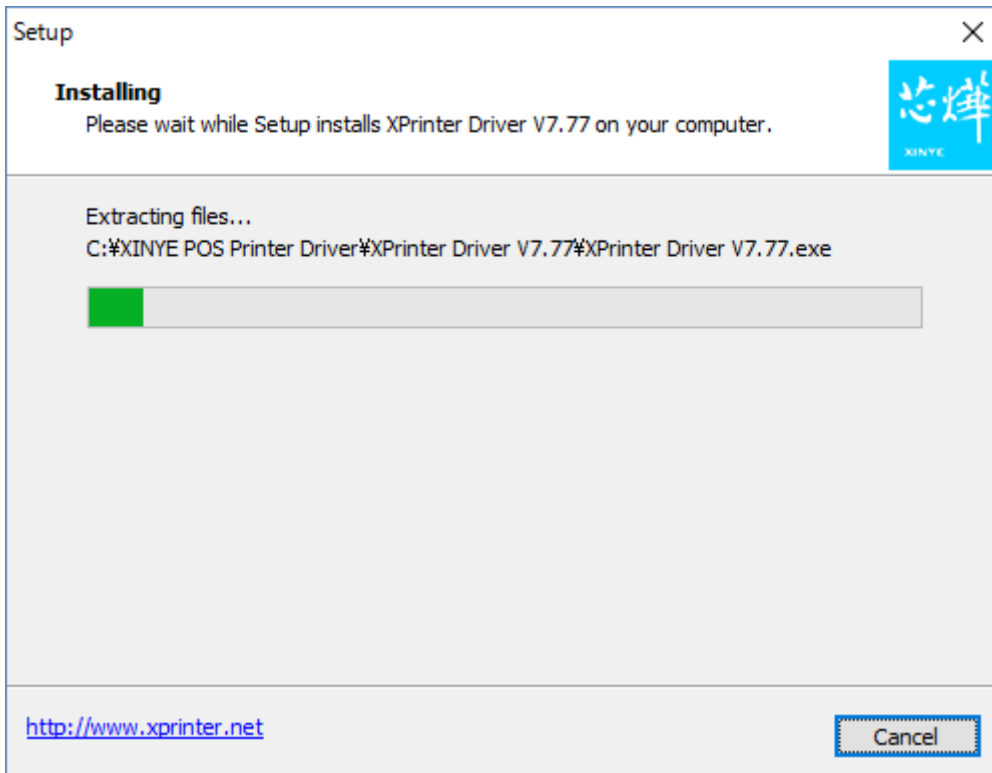
② 「Next >」ボタンをクリックします。



「Next >」ボタンをクリックします。



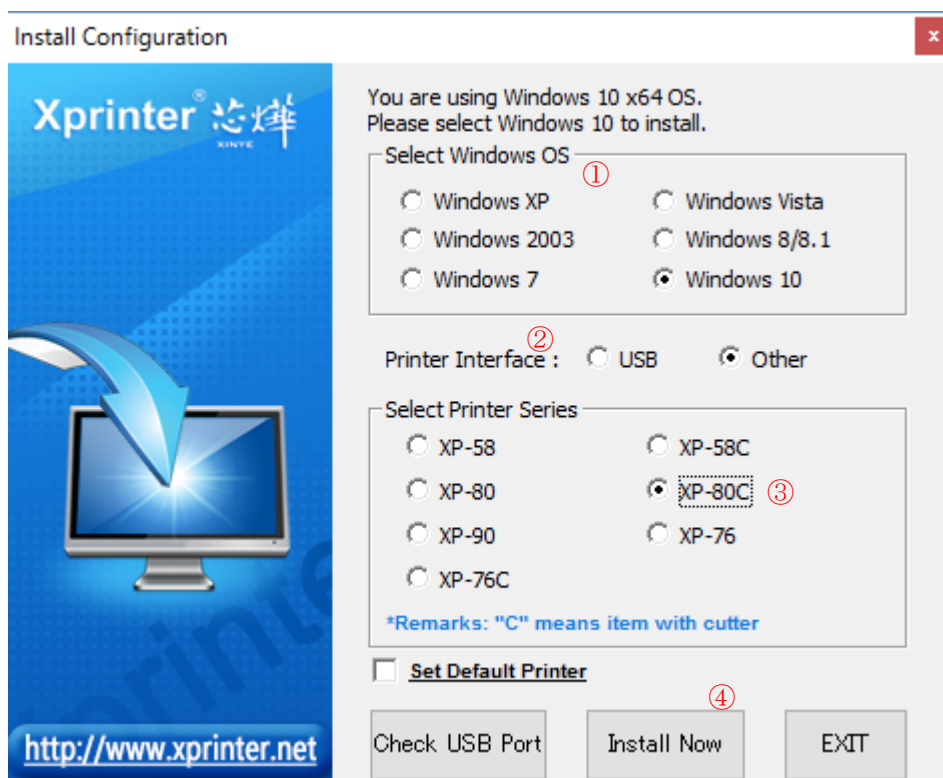
「Install」ボタンをクリックします。



「Finish」ボタンをクリックします。

続いて下記画面が始まります。始まらない場合は、

「C:\¥XINYE POS Printer Driver¥XPrinter Driver V7.77¥XPrinter Driver V7.77.exe」を実行してください。



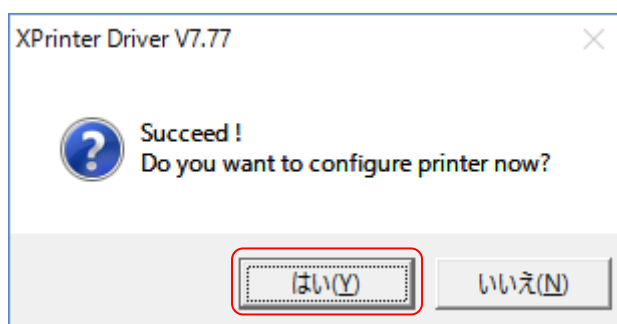
①ご利用の Windows OS の種類を選択してください。

②ご利用のインターフェースの種類を選択してください。

「USB」：USB・シリアルタイプ

③「Select Printer Series」は「XP-80C」をクリックしてください。

④「Install Now」をクリックしてください。

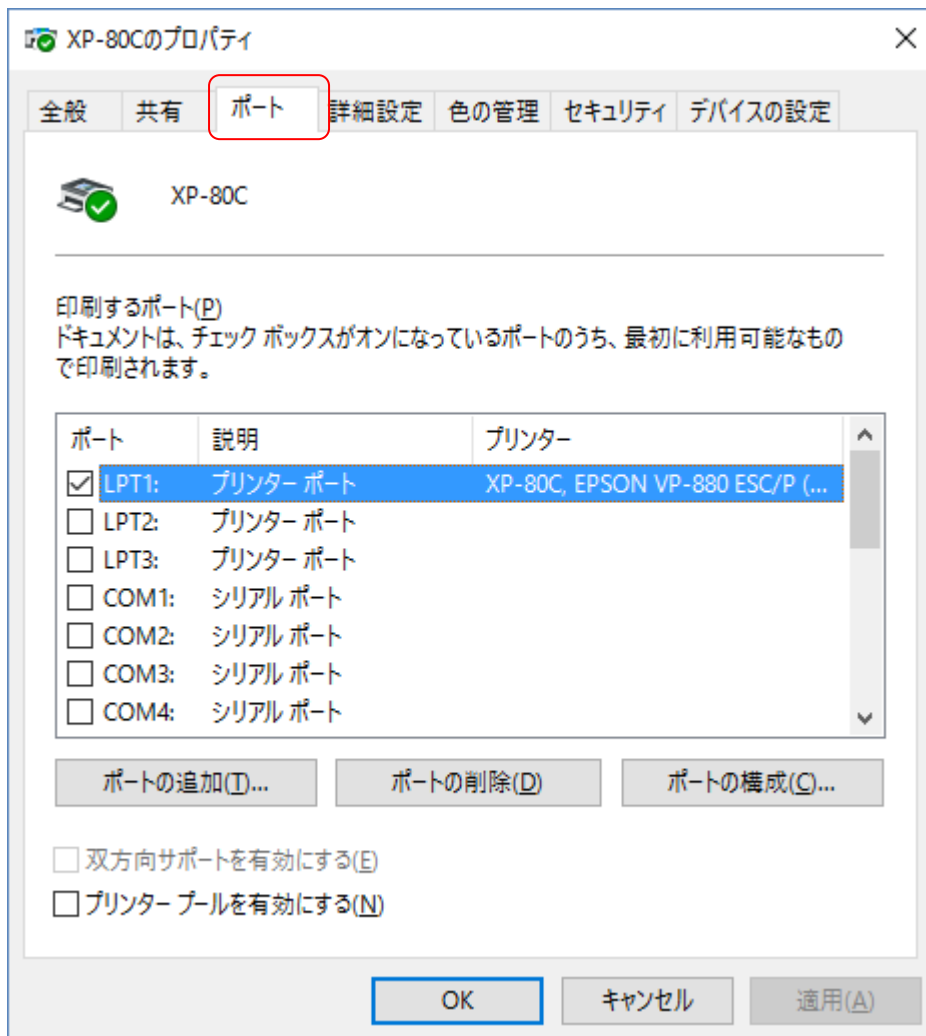


「はい」をクリックしてください。

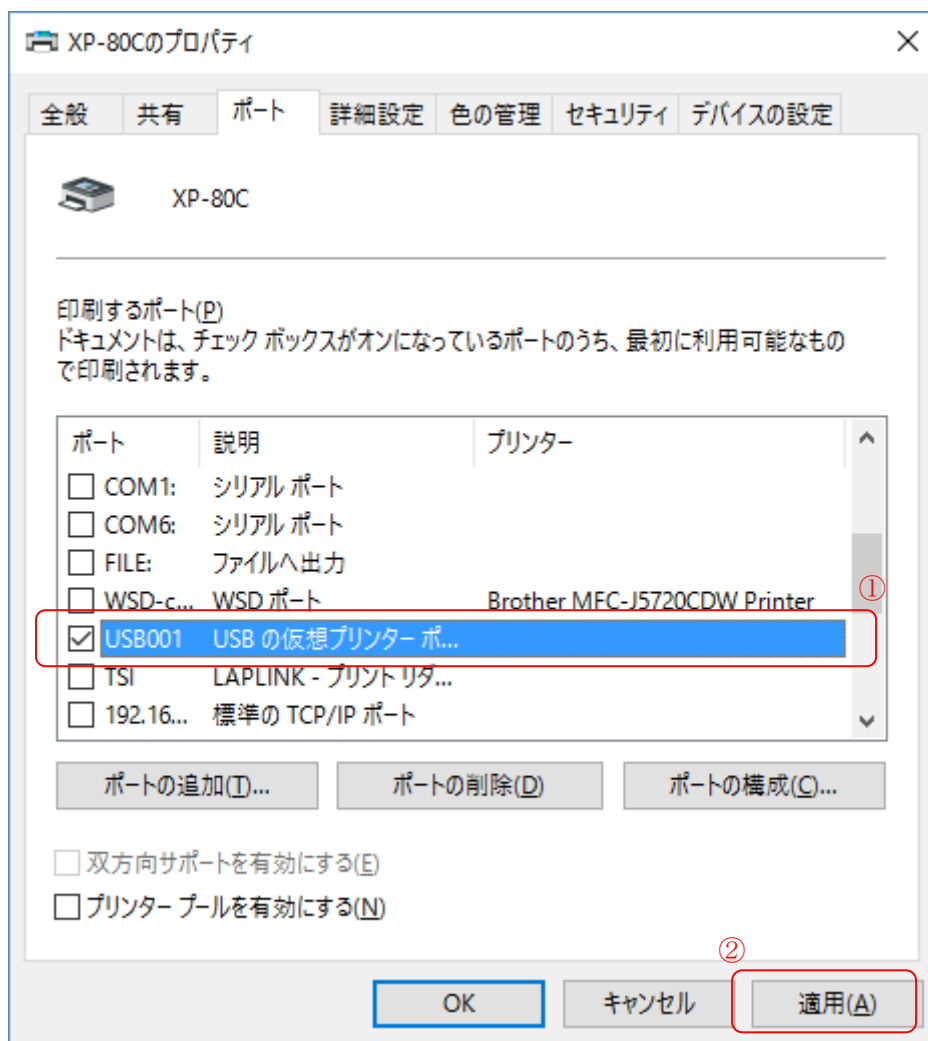
XP-80C のプロパティ設定

続いてプリンターのプロパティ設定です。

または、「コントロールパネル」の「デバイスとプリンターの表示」から「XP-80C」を右クリックして「プリンターのプロパティ」をクリックします。



「ポート」をクリックしてください。



- ① 「USB」をクリックしてください。
- ② 「適用」をクリックしてください。

テストページを印刷します。



① 「全般」タブをクリックしてください。

② 「テストページの印刷」ボタンをクリックしてください。

印字されたらドライバは正しくインストールされております。